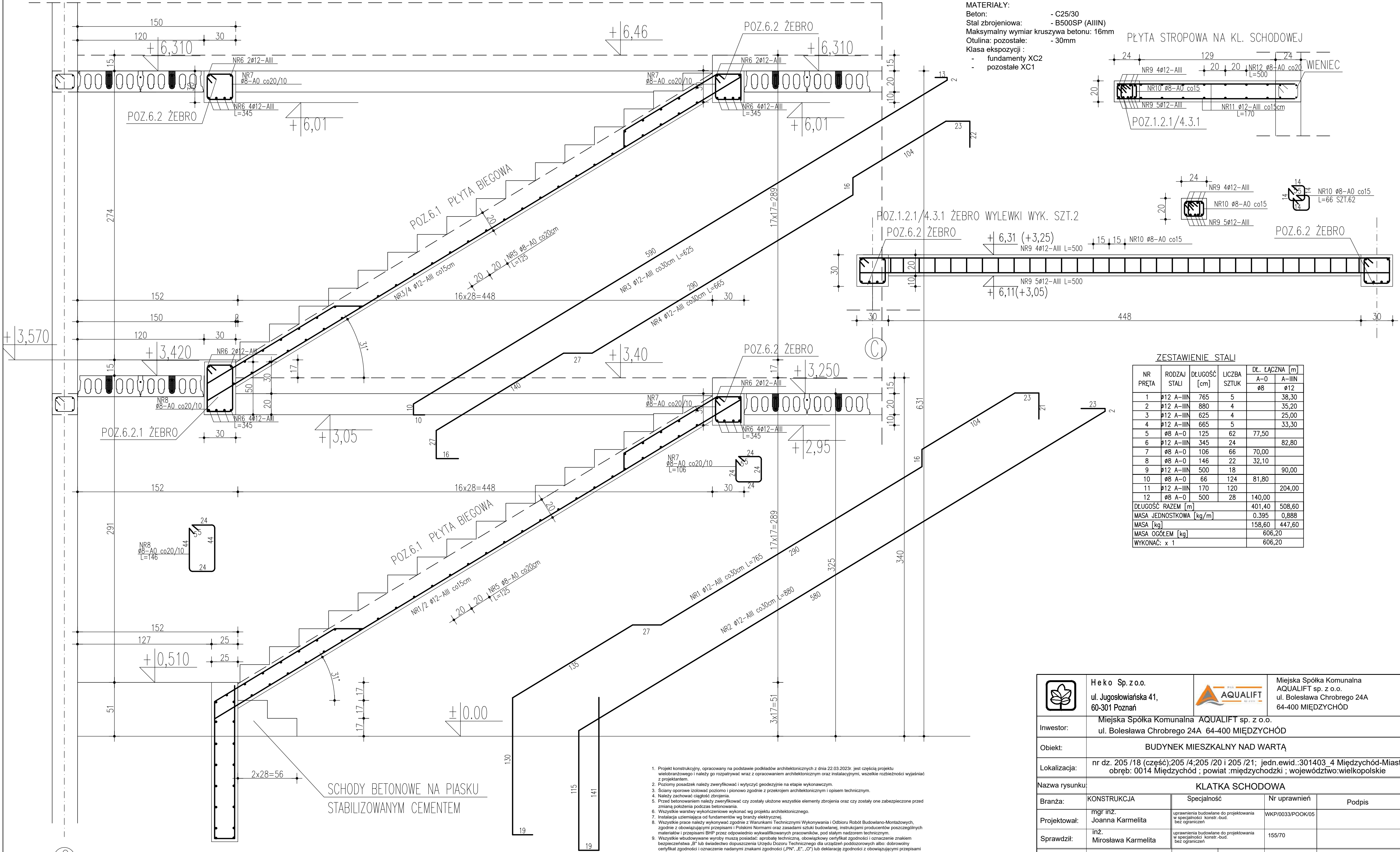
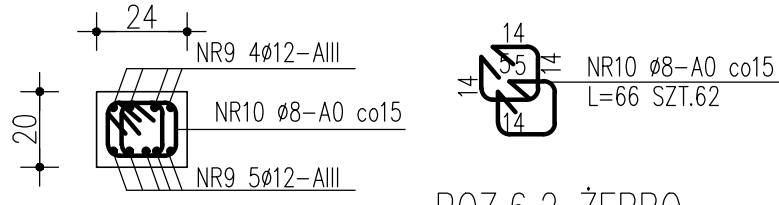
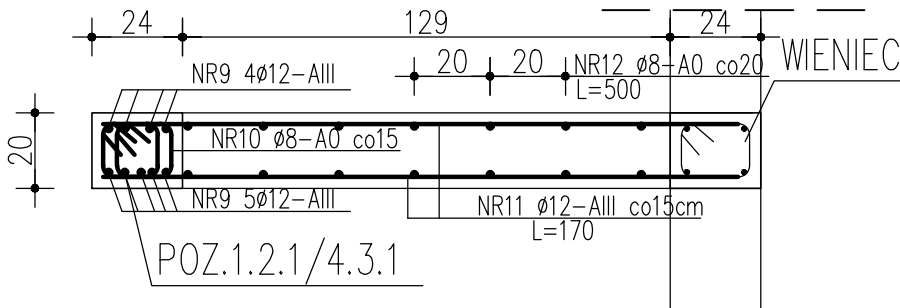


POZ.6 KLATKA SCHODOWA





MATERIAŁY:
Beton: - C25/30
Stal zbrojeniowa: - B500SP (AIIIIN)
Maksymalny wymiar kruszywa betonu: 16mm
Otulina: pozostałe: - 30mm
Klasa ekspozycji :
- fundamenty XC2
- pozostałe XC1

PLYTA STROPOWA NA KL. SCHODOWEJ



ZESTAWIENIE STALI					
NR PRETA	RODZAJ STALI	DŁUGOŚĆ [cm]	LICZBA SZTUK	DŁ. ŁĄCZNA [m]	
				A-0 ø8	A-IIIIN ø12
1	ø12 A-IIIIN	765	5		38,30
2	ø12 A-IIIIN	880	4		35,20
3	ø12 A-IIIIN	625	4		25,00
4	ø12 A-IIIIN	665	5		33,30
5	ø8 A-0	125	62	77,50	
6	ø12 A-IIIIN	345	24		82,80
7	ø8 A-0	106	66	70,00	
8	ø8 A-0	146	22	32,10	
9	ø12 A-IIIIN	500	18		90,00
10	ø8 A-0	66	124	81,80	
11	ø12 A-IIIIN	170	120		204,00
12	ø8 A-0	500	28	140,00	
DŁUGOŚĆ RAZEM [m]				401,40	508,60
MASA JEDNOSTKOWA [kg/m]				0,395	0,888
MASA [kg]				158,60	447,60
MASA OGÓŁEM [kg]				606,20	
WYKONAĆ: x 1				606,20	

	Heko Sp. z o.o. ul. Jugosławińska 41, 60-301 Poznań			Miejska Spółka Komunalna AQUALIFT sp. z o.o. ul. Bolesława Chrobrego 24A 64-400 MIĘDZYZCHÓD		
Miejska Spółka Komunalna AQUALIFT sp. z o.o. ul. Bolesława Chrobrego 24A 64-400 MIĘDZYZCHÓD						
Inwestor:			Miejska Spółka Komunalna AQUALIFT sp. z o.o. ul. Bolesława Chrobrego 24A 64-400 MIĘDZYZCHÓD			
Obiekt:			BUDYNEK MIESZKALNY NAD WARTĄ			
Lokalizacja:			nr dz. 205 /18 (część);205 /4;205 /20 i 205 /21; jedn.ewid.:301403_4 Międzychód-Miastobóbręb: 0014 Międzychód ; powiat :międzychódzki ; województwo:wielkopolskie			
Nazwa rysunku:			KLATKA SCHODOWA			
Branża:		KONSTRUKCJA	Specjalność		Nr uprawnień	Podpis
Projektował:		mgr inż. Joanna Karmelita	uprawnienia budowlane do projektowania w specjalności konstr.-bud. bez ograniczeń		WKPI/0033/P00K/05	
Sprawdził:		inż. Mirosława Karmelita	uprawnienia budowlane do projektowania w specjalności konstr.-bud. bez ograniczeń		155/70	
NR PROJEKTU:		P_085_2021	SKALA:	1:20	STADIUM:	PT
REWIZJA:		00.00.00.00.00	DATA:	03.2023r	NR RYSUNKU:	Rys. K-12

- Projekt konstrukcyjny, opracowany na podstawie podkładów architektonicznych z dnia 22.03.2023r. jest częścią projektu wielobranżowego i należy go rozpatrywać wraz z opracowaniem architektonicznym oraz instalacyjnymi, wszelkie rozbieżności wyjaśnić z projektantem.
- Poziomy posadzki należy zweryfikować i wytyczyć geodezyjnie na etapie wykonawczym.
- Ściany oporowe izolować poziomo i pionowo zgodnie z przekrojem architektonicznym i opisem technicznym.
- Należy zachować ciągłość zbrojenia.
- Przed betonowaniem należy zweryfikować czy zostały ułożone wszystkie elementy zbrojenia oraz czy zostały one zabezpieczone przed zmianą położenia podczas betonowania.
- Wszystkie warstwy wykończeniowe wykonać wg projektu architektonicznego.
- Instalacja uziemiająca od fundamentów wg branży elektrycznej.
- Wszystkie prace należy wykonywać zgodnie z Warunkami Technicznymi Wykonywania i Odbioru Robót Budowlano-Montażowych, zgodnie z obowiązującymi przepisami i Polskimi Normami oraz zasadami sztuki budowlanej, instrukcjami producentów poszczególnych materiałów i przepisami BHP przez odpowiednio wykwalifikowanych pracowników, pod stałym nadzorem technicznym.
- Wszystkie wybudowywane wyroby muszą posiadać: aprobatę techniczną, obowiązkowy certyfikat zgodności i oznaczenie znakiem bezpieczeństwa „B” lub świadectwo dopuszczenia Urzędu Dozoru Technicznego dla urządzeń podduszonych albo: dobrowolny certyfikat zgodności i oznaczenie nadanymi znakami zgodności (PN, „E”, „O”) lub deklarację zgodności z obowiązującymi przepisami oraz Polskimi Normami i aprobatą techniczną.
- Jakiegokolwiek niezgodności pomiędzy projektem architektonicznym i pozostałymi branżami oraz wszelkie zmiany należy wyjaśnić i uzgodnić z projektantem.